

Twój dom i ogród

Terminowość, jakość, otwartość



Trasko – Inwest to firma budowlana działająca na rynku od 10 lat. Specjalizuje się w generalnym wykonawstwie obiektów w sektorze budownictwa ogólnego i przemysłowego. Wykonuje usługi na rynku polskim, a także w Rosji, na Ukrainie i Białorusi. Z sukcesem realizuje wszystkie etapy inwestycji budowlanych, rozpoczynając od koncepcji,

projektu budowlanego oraz wykonawczego, przez fazę realizacji, aż do oddania gotowego obiektu.

- Klienci oczekują od nas profesjonalizmu. Od lat konsekwentnie budujemy zespół fachowców. Specjalistyczne kompetencje łączymy z bogatym doświadczeniem. Dzięki temu realizujemy nawet

najbardziej skomplikowane projekty – podkreśla Leszek Faltyniak, prezes zarządu Trasko – Inwest Sp. z o.o. - Doświadczenie oraz stabilna kondycja ekonomiczna firmy wzmacnia naszą wiarygodność i pozwala oferować najwyższy poziom usług oraz konkurować z innymi czołowymi firmami z branży budowlanej – dodaje.

Firmie zaufali m.in.: Auchan, Kronospan Grupa Polska, Classen, Międzynarodowe Targi Poznańskie, Toruńskie Zakłady Materiałów Opatrunkowych, Black Red White i wielu innych.

Wysokie kwalifikacje i profesjonalizm spółki potwierdza szereg wyróżnień i nagród. W czerwcu tego roku firma znalazła się

w gronie Laureatów XIX edycji Konkursu Teraz Polska. Godło przyznano za kompleksową obsługę inwestycji w systemie generalnego wykonawstwa. – Wyróżnienie Godłem Promocyjnym Teraz Polska symbolizuje najwyższą jakość naszych usług, potwierdzoną badaniami wybitnych specjalistów z różnych dziedzin. Traktujemy je jako

docenienie naszych najwyższych kompetencji w branży budowlanej. Jednocześnie stanowi ono dla nas motywację do utrzymania pozycji lidera jakości na rynku budowlanym. Mamy także nadzieję, że spółka zostanie wyróżniona w tegorocznej edycji programu JAKOŚĆ ROKU 2009 – deklaruje prezes Faltyniak.

Monika Klimczyk

WYPOSAŻENIE WNĘTRZ

CLASSEN-POL NOMINOWANY
DO TYTUŁU JAKOŚĆ ROKU 2009

Drzwi na świat

Rozmowa z **Jakubem Szal**, pełnomocnikiem ds. jakości Classen-Pol SA

■ **Classen-Pol to jeden z najbardziej cenionych producentów wyrobów drewnianych i drewnopochodnych w Europie. Zakłady produkcyjne zlokalizowane na południu Polski biją co rok rekordy produkcji. W czym tkwi sukces?**

- W ciągu 18 lat mała firma produkcyjna Gorex, licząca się jedynie na lokalnym rynku, przekształciła się w jednego z największych dostawców artykułów wykończeniowych na polskim rynku. Wszystko dzięki niemieckiemu inwestorowi, który docenił potencjał firmy i wyposażył ją w najnowocześniejsze linie produkcyjne. Szybki rozwój jest wynikiem kreatywnych decyzji zarządu, jak i kadry menedżerskiej oraz wzorowej pracy wszystkich pracowników. Obecnie Classen-Pol należy do pierwszej piątki największych na rynku producentów stolarki drzwiowej.

■ **Marka Classen kojarzy się głównie z panelami podłogowymi?**

- Zgadza się, jednakże poza panelami podłogowymi nasza oferta zawiera kilka tysięcy artykułów. W zakładach w Polsce produkujemy drzwi wewnętrzne, ościeżnice, listwy przypodłogowe oraz drzwiczki meblowe. Warto pochwalić się, że dwie z nowych grup skrzydeł



drzwiowych – grupa ELEGANCE i MODERN – pretendują w tym roku do tytułu JAKOŚĆ ROKU.

■ **Moje gratulacje.**

Nominacja rodzi pytanie o to, jak ważna jest jakość przy produkcji drzwi.

- Obok ekologii jest to dla nas absolutny priorytet. Do produkcji wykorzystujemy wysokiej jakości drewno oraz wyroby drewnopochodne. Dostawcami tych materiałów są najwięksi, renomowani producenci na świecie. Surowce są pozyskiwane z lasów utrzymanych w stanie bliskim naturalnemu, posiadających certyfikat FSC. Dbamy o dokładne wykorzystanie surowców, co minimalizuje ilość odpadów, które i tak poddawane są dalszemu recyklingowi. Dodatkowo w firmie funkcjonuje rozbudowany wewnętrzny system kontroli pro-

dukcji. Jakość sprawdzana jest na każdym etapie, od odbioru surowca, po dostawę gotowego produktu do klienta. Wszystko według wcześniej określonych planów kontroli i wymogów technicznych. Nie możemy po-



Bogactwo wzorów drzwi marki Classen-Pol



zwolić sobie na błędy, dlatego pomimo zaufania do nowoczesnego parku maszynowego, stosujemy dodatkową wrywkową kontrolę jakości podczas całego procesu produkcji. Posiadamy atesty na wszystkie produkty. W firmie funkcjonuje System

Nominowane drzwi

Grupa ELEGANCE – to kilkanaście uniwersalnych modeli drzwi, stanowiących pełną szyklopropozycję, łączącą naturalne piękno z geometrycznym prostym kształtem mniejszych i większych, symetrycznie rozmieszczonych przeszkleń i kasetonów. Przy produkcji wykorzystano nowoczesną konstrukcję „Classen Hybryda” – trzykrotnie zwiększającą sztywność skrzydeł drzwiowych w porównaniu ze standardowymi rozwiązaniami. Charakteryzują się brakiem „ostrzych” krawędzi, zapewniając większe bezpieczeństwo. Zastosowano w nich szkło hartowane bezpieczne oraz odporny na zarysowania i ścieranie laminat Classen CPL. Grupę Elegance tworzą kolekcje: LATONA HR, MALAGA HR, ALKMEHA HR, ARIADNA HR, DALILA.

Grupa MODERN – to wysmakowana elegancja kształtu, połączona z doskonałością materiału i precyzyjnym wykonaniem. Oryginalnie przeszklone, wykończone

okleiną Classen Iridium i laminatem Classen CPL drzwi z kolekcji Modern tworzone są na bazie konstrukcji hybrydowej, obustronnie pokrytej płytą drewnopochodną z zastosowaniem odpornych na zarysowania i ścieranie oklein i laminatów. Zarówno praktyczne, jak i estetyczne walory posiada również zastosowana w nich zaokrąglona krawędź profilu R. Grupa Modern to skrzydła drzwiowe z kolekcji: TETYDA, ANDROMEDA i DEMETER – propozycje dla ludzi pragnących nadać swoim wnętrzom wymownego szyku.

Obie kolekcje uzupełnia 5 typów ościeżnic: regulowana, New Arcus, Standard 2 pack, Arcus, Camouflage. Ościeżnice wykonane są z materiałów drewnopochodnych, okleinowanych, odpowiadających dekorom skrzydeł drzwiowych. Wszystkie produkty objęte są 12-miesięczną gwarancją.

■ **Gdzie można nabyć gotowe wyroby?**

- Nasze produkty sprzedajemy na terenie całego kraju poprzez sieć dealerską oraz we wszystkich sieciach marketów budowlanych. Stale rozwijamy dział eksportu – obecnie zaopatrujemy firmy z Niemiec, Francji, Belgii, Holandii, krajów byłego ZSRR, Czech, Słowacji, Węgier, Słowenii, Chorwacji, Bułgarii i Rumunii.

■ **A jakie są plany na najbliższą przyszłość?**

- W planach rozwoju na pewno jest zwiększenie mocy produkcyjnych w zakresie stolarki drzwiowej i ciągłe doskonalenie produktu. Niezmiennie będziemy pracować nad budowaniem zaufania naszych potencjalnych i obecnych kontrahentów oraz klientów. To oni są dla nas najważniejsi.

■ **Dziękuję za rozmowę.**
Monika Klimczyk

CERAMIKA | CERSANIT | OPOCZNO W GRONIE NOMINOWANYCH DO TYTUŁU JAKOŚĆ ROKU 2009

Łazienka wizytówką Twojego domu

Rozmowa z **Amadeuszem Kowalskim**, prezesem zarządu Opczno Sp. z o.o. wchodzącej w skład Grupy Kapitałowej Cersanit

■ **Łazienka to ta część naszego domu, gdzie, podczas wieczornych kąpeli, możemy się najlepiej zrelaksować i wypocząć. Coraz częściej dbamy o to, aby to miejsce było wyjątkowe i niepowtarzalne. W domu niemal każdego Polaka można znaleźć charakterystyczne Opczyńskie płytki. Co Pana zdaniem decyduje o ich tak dużej popularności?**

- Powszechna rozpoznawalność naszych produktów wynika głównie z atrakcyjności i kompleksowości oferty całej grupy kapitałowej Cersanit. Bogactwo wzorów i barw naszych płytek ceramicznych oraz pozostałych elementów wyposażenia łazienki, ich nowatorstwo i oryginalność zapewniają nawet najbardziej wymagającym klientom nieograniczone możliwości aranżacji. Konsumenty doceniają wysoką jakość i funkcjonalność naszej ceramiki sanitarnej, wanien, brodzików i kabin prysznicowych. Dopelnieniem kompozycji są meble łazienkowe, wyróżniające się bogatym wzornictwem i bardzo starannym wykonaniem.

■ **Opczno należy do Grupy Kapitałowej Cersanit. Jak wygląda jej struktura?**

- Tworzą ją spółki działające w Polsce oraz poza



jej granicami. Zakłady Grupy Kapitałowej Cersanitu mieszczą się w Wałbrzychu, Krasnymstawie, Starachowicach, Opcznie oraz w Rumunii, Rosji, na Ukrainie i Litwie. Łączne moce produkcyjne tych zakładów wynoszą 67 mln m² płytek ceramicznych rocznie, co sytuuje Cersanit na drugim miejscu pod tym względem w Europie oraz 3,2 mln sztuk ceramiki sanitarnej, przez co Grupa osiągnęła pozycję największego producenta ceramiki sanitarnej w tej części Europy.

■ **Cersanit budował Grupę przez kilka ostatnich lat. Czy były jakieś momenty przełomowe?**

- Trafnym przedsięwzięciem było połączenie Cersanitu ze spółką Opczno – najbardziej znanym producentem płytek ceramicznych, o długiej, ponad 125-letniej tradycji. Dzięki tej fuzji, która miała miejsce ponad dwa lata temu, wzbogacił się ofertę płytek i pozyskaliśmy jedną z najbardziej rozpoznawalnych marek bułgarskich w naszym kraju. Korzystna koniunktura pozwoliła nam przeprowadzić swego rodzaju „lifting” produktów, który odwrócił kartę starego Opczno.

■ **To znaczy?**

- Wypuściliśmy na rynek płytki ceramiczne klasy Premium – rektyfikowane, których nigdy wcześniej w Opcznie nie produkowano. Ich sprzedaż, osiągając poziom 50 tys. m², przerosła nasze oczekiwania. Uruchomiliśmy również wyrób płytek horyzontalnych – prostokątnych o wymiarach 20x50 cm, podążając tym samym za rynkowymi trendami ku dużym formatom układanym w poziomie. Te posunięcia zdecydowały, że Opczno stało się liderem wzorniczym w branży, posiadającym w swojej ofercie kompleksową ofertę płytek z każdego segmentu cenowego, a grupa Cersanit zyskała miano producenta z tzw. wyższej półki.

■ **Choć znaczna część produkcji odbywa się na Wschodzie, sprzedaż Państwa artykułów odbywa się również w innych krajach?**

- Zgadza się. Dobrze rozwinięte struktury dystrybucyjne pozwalają na eksport naszych wyrobów do ponad czterdziestu krajów na całym świecie. Stale prowadzimy działania zmierzające do rozszerzenia działalności na wielu rynkach.



Zdecydowany prym w sprzedaży płytek wiodą „rynki rodzime”, czyli te, na których mamy zlokalizowane zakłady produkcyjne: Ukraina, Rosja, Rumunia, Litwa.

■ **Państwa firma zyskała wiele prestiżowych nagród, w tym nominację marki Cersanit i Opczno do tytułu JAKOŚĆ ROKU 2009. Jakie znaczenie ma dla Państwa to wyróżnienie?**

- Każde docenienie jakości naszych produktów to dowód uznania i świadectwo rozwoju firmy. Wiemy, że klienci coraz bardziej doceniają jakość, dlatego Grupa Cersanit dokłada wszelkich starań, aby właśnie ona stanowiła charakterystyczną cechę wyrobów oznaczonych naszym logo. Na etapie produkcji dobieramy więc najlepsze mieszanki surowców importowanych z wielu krajów, a zespół doskonałych handlowców zapewnia obsługę klienta na najwyższym poziomie. Dzięki temu Cersanit i Opczno to marki, które na polskim rynku sprzedają się najlepiej.

■ **Dziękuję za rozmowę.**
Marta Prusek – Galińska

Łazienki od A do Z

Przepiękne płytki ceramiczne, gresy i mozaiki od najlepszych producentów, szeroki wybór armatury sanitarnej i łazienkowej najbardziej renomowanych firm, wanny, kabiny prysznicowe, brodziki, meble łazienkowe i wiele, wiele innych. Z wieloletnim doświadczeniem, firma QUADRO Centrum Łazienek oferuje klientom kompleksowe wyposażenie łazienek, pomoc i doradztwo od projektu, aż do realizacji „pod klucz”. Dbamy o najwyższą jakość usług.

- Zależy nam na tym, aby każdy klient, który odwiedzi nasz salon, wyszedł zadowolony. Oferujemy płytki i akcesoria od kilkudziesięciu producentów i – proszę mi wierzyć – każdy znajdzie coś dla siebie. I do tego w przystępnej cenie – podkreśla **Wojciech Staniewski**, prezes zarządu firmy QUADRO Centrum Łazienek Sp. z o.o.

Porcelanosa, Casalgrande Padana, Imola, Alfa Lux, Bisazza, Sotis, Petra Antiqua, Paradyż, Tubądzin, Nowa Gala, Villeroy & Boch, Ideal Standard, Duravit, Koło, Roca, Grohe, Hansgrohe, Kludi, Kaldewei, Novellini, Huppe, Jacuzzi, Vasco, Cordivari... można by tak wymieniać bez końca. Kilka tysięcy produktów zgromadzonych w jednym miejscu i wstępnie zaaranżowanych zgodnie z najnowszymi



mi trendami tak, aby można było podejrzeć gotowe rozwiązania. – Nasi specjalnie przeszkoleni pracownicy są zawsze gotowi służyć klientom pomocą. Możemy doradzić najlepsze rozwiązania, przygotować wstępny wizerunek łazienki lub polecić dobrego architekta wnętrz, służyć również usługami montażu poprzez autoryzowanych serwisantów – mówi Wojciech Staniewski. – Mamy za sobą także wiele udanych realizacji obsługi inwestycji w dużych i mniejszych obiektach publicznych jak galerie handlowe, sklepy, hotele, salony samochodowe, banki – dodaje.

Wysokie standardy pracy zostały dostrzeżone, a salon QUADRO zdobył nominację do prestiżowego tytułu JAKOŚĆ ROKU 2009. – W naszej branży nawet drobne potknięcie czy to w jakości produktu, czy obsłudze klienta, może skończyć się sporymi kłopotami. Nie możemy sobie na to pozwolić. Starannie dobieramy dostawców i stale się szkolimy, aby jeszcze lepiej spełniać oczekiwania klientów i polecać im tylko sprawdzone produkty – akcentuje Wojciech Staniewski.

Natalia Zarzeka

BUDOWNICTWO | SPÓŁKA STROPEx NOMINOWANA DO TYTUŁU JAKOŚĆ ROKU 2009

Rewolucja, na którą czekaliście



Rozmowa z Krzysztofem Bruzi, właścicielem P.P.H.U. Stropex® Sp.j.

■ Stropex oferuje pierwszy kompletny system stropowy na rynku. Na czym polega jego niezwykłość?

- Jest to system oparty na innowacyjnych rozwiązaniach oraz stropach TERIVA. Rozwiązuje on szereg problemów, występujących dotychczas przy montażu stropu. Dzięki temu systemowi eliminuje się nieefektywne procesy: deskowanie, szalowanie, ryglowanie, obmurówkę wieńca, skrajne podpory montażowe, dystans zbrojenia wieńca. Oszczędności finansowe przy zastosowaniu naszego systemu sięgają nawet 30% w porównaniu do tradycyjnych metod.

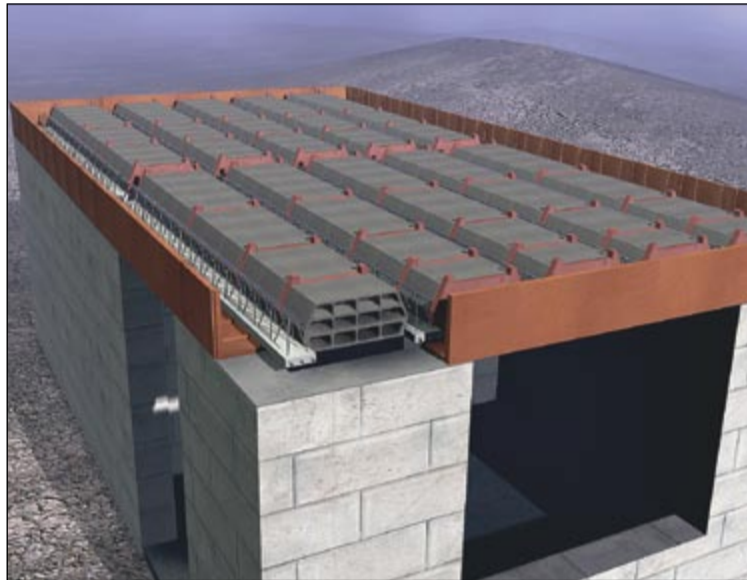
■ Jakie korzyści płyną z zastosowania Państwa systemu?

- Nasz system stropowy gwarantuje przede wszystkim montaż zgodnie z zasadami sztuki budowlanej i spełnienie wszystkich wymogów konstrukcyjnych idealnego stropu. Systemy tradycyjne niezwykle trudno zamontować poprawnie. Błędy konstrukcyjne przy tych metodach są powszechne, a ich prawidłowa budowa jest bardzo niebezpieczna, czasochłonna i bardzo skomplikowana. Z tego względu tradycyjne stropy o wysokiej jakości wykonania były i są rzadkością.

System Stropex jest bardzo prosty i bezpieczny w montażu. W jego wykonaniu nie

sposób popełnić błąd, a trwa ono dwa dni krócej niż wykonanie tradycyjnego stropu. Jest to rozwiązanie uniwersalne, doskonale sprawdzające się

System Stropex definitywnie rozwiązuje problem styku płyty stropu ze ścianą, wykluczając ryzyko naprężeń i mikropęknięć. Kształtka wieńcowo-nad-



Innowacyjny system stropowy STROPEx

w każdego typu konstrukcji i materiale, z którego wykonane są elementy ścienne. Nasz strop można zastosować zarówno w ścianach jedno-, jak i wielowarstwowych. System zapewnia możliwość każdorazowego wykonania wieńca opuszczonego bez konieczności ryglowania stropu. Gwarantuje równomierny rozkład obciążeń przenoszonych ze stropu na ścianę.

prożowa zastępuje kosztowne nadproża, jednocześnie zwiększając energooszczędność i dostępną przestrzeń.

■ Na czym polega tak duża funkcjonalność tego systemu?

- Jest on oparty na innowacyjnej technologii, opracowanej w wyniku moich wieloletnich obserwacji i doświadczeń. Kształtka wieńcowo-nadprożowa, będąca sercem tego roz-

wiązania, jest odpowiedzią na fundamentalne problemy występujące przy budowie stropu. Ten rewolucyjny element powstał dzięki specjalnej technologii form oraz betonu samozagęszczalnemu na bazie keramazytu. Odnacza się on niezwykłą plastycznością i zdolnością do wypełnienia nawet najbardziej skomplikowanych kształtów. Jest przy tym lekki i zarazem niesamowicie wytrzymały. Kształtka wieńcowo-nadprożowa wykonana w tej technologii nie wymaga zastosowania dystansu.

Zakupieniem licencji na jej wytwarzanie są zainteresowane firmy zachodnie. Technologia ta jest zastrzeżona w Urzędzie Patentowym RP. Nie tylko opracowałem kompletną, innowacyjną technologię, ale przede wszystkim wdrożyłem jej rentowne wytwarzanie na masową skalę, co do tej pory nie powiodło się nikomu.

Funkcjonalność naszego produktu zwiększa element kontrolno-uzupełniający. Wyznacza on poziom nadbetonu,

umożliwia wykonanie idealnie poziomej wylewki, usuwa problem deklowania pustaków oraz zapewnia optymalną ilość użytego betonu, tym samym eliminując niepotrzebne koszty.

■ Jak rynek zareagował na wprowadzenie kompletnego systemu stropowego?

- Innowacja ta uzyskała rekomendację Instytutu Techniki Budowlanej. Sygnały płynące do nas z różnych środowisk świadczą o tym, że są to rozwiązania długo oczekiwane, zaspokajające najbardziej palące potrzeby branży stropowej oraz rozwiązujące jej typowe problemy. Liczne reakcje można zawrzeć w jednym wspólnym mianowniku: „nareszcie!”. Każdy wykonawca, projektant, budowlaniec, który spotkał się z tą technologią oraz ją zastosował, pozostaje przy niej. Co więcej, nie wyobraża już sobie budowy stropu bez kształtek wieńcowo-nadprożowych. Można je stosować w każdego rodzaju stropie, nie tylko w tych opartych na TERIVIE.

Wyznaczamy nowy trend w branży, zmieniamy jej oblicze – z topornego na nowoczesne. Oferujemy zintegrowaną, funkcjonalną kompleksowość tam, gdzie inni proponują skomplikowaną, niespójną cząstkowość. Wkroczyliśmy w obszar technologiczny, na którym inni połamali zęby.

■ Jaki jest potencjał opracowanej przez Pana technologii?

- Na bazie tej technologii wykonam kilkadziesiąt nowych elementów, które znacznie podniosą jakość i efektywność branży. Już teraz nasz system Stropex, oparty na elementach tego typu, szybko zdobywa popularność na rynku. Nasz udział w rynku wynosi 10% i szybko rośnie. Jakość jest potwierdzona licznymi certyfikatami, nagrodami oraz Systemem Zarządzania Jakością zgodnie z normą ISO 9001. Prawdziwa ekspansja czeka nas na jesieni, kiedy to otworzymy nowoczesny zakład ze zmodernizowanymi i zautomatyzowanymi formami do produkcji kształtek. Na realizację tego celu otrzymaliśmy dotację unijną z Działania 4.4 Programu Operacyjnego Innowacyjna Gospodarka w wysokości 7,5 mln złotych.

■ Nominacja do tytułu JAKOŚĆ ROKU 2009 jest uhonorowaniem Państwa standardów. W jaki sposób osiągnęli Państwo tak wysoką jakość?

- Jakość opiera się na naszych innowacjach. Są one wynikiem ciągłego doskonalenia procesów i twórczego poszukiwania nowych rozwiązań technologicznych. Kompletny system stropowy to tak naprawdę pierwsza realna pewna jakość w dziedzinie stropów. Zawsze lubiłem wyzwania. Jako Stropex, wyszliśmy im naprzeciw.

■ Dziękuję za rozmowę.

Andrzej Majewski

Więcej na www.stropex.pl

CERAMIKA BUDOWLANA | MARKOWICZE – NAJLEPSZA FIRMA W WOJEWÓDZTWIE LUBELSKIM

Światowa jakość – rodzima tradycja

Zakład Ceramiki Budowlanej MARKOWICZE SA po raz kolejny udowodnił, że można osiągać najlepsze wyniki ekonomiczne, dzięki produkcji i sprzedaży dobrych produktów, działając przy tym zgodnie z prawem oraz powszechnie przyjętymi zasadami etyki w biznesie.

25 czerwca br. na Gali Finałowej VI edycji konkursu Wojewódzki Lider Biznesu, organizowanego przez Regionalną Izbę Gospodarczą w Lublinie prezes MARKOWICZ odebrał statuetkę Wojewódzkiego Lidera Biznesu. – Ogromny to dla nas zaszczyt i wyróżnienie, zważywszy na dużą konkurencję i szeroki zakres kryteriów ocenianych przez Kapitułę Konkursu – mówi Tadeusz Kuna, prezes zarządu ZCB MARKOWICZE SA. Dodatkowo



Tadeusz Kuna odbiera nagrodę z rąk prezesa Regionalnej Izby Gospodarczej Marka Wagnera

w tym roku firma ubiega się o Złotą Nagrodę JAKOŚĆ ROKU w Programie Promocji Jakości w Polskich Przedsiębiorstwach, organizowanym pod patronatem Polskiego Centrum Badań i Certyfikacji.

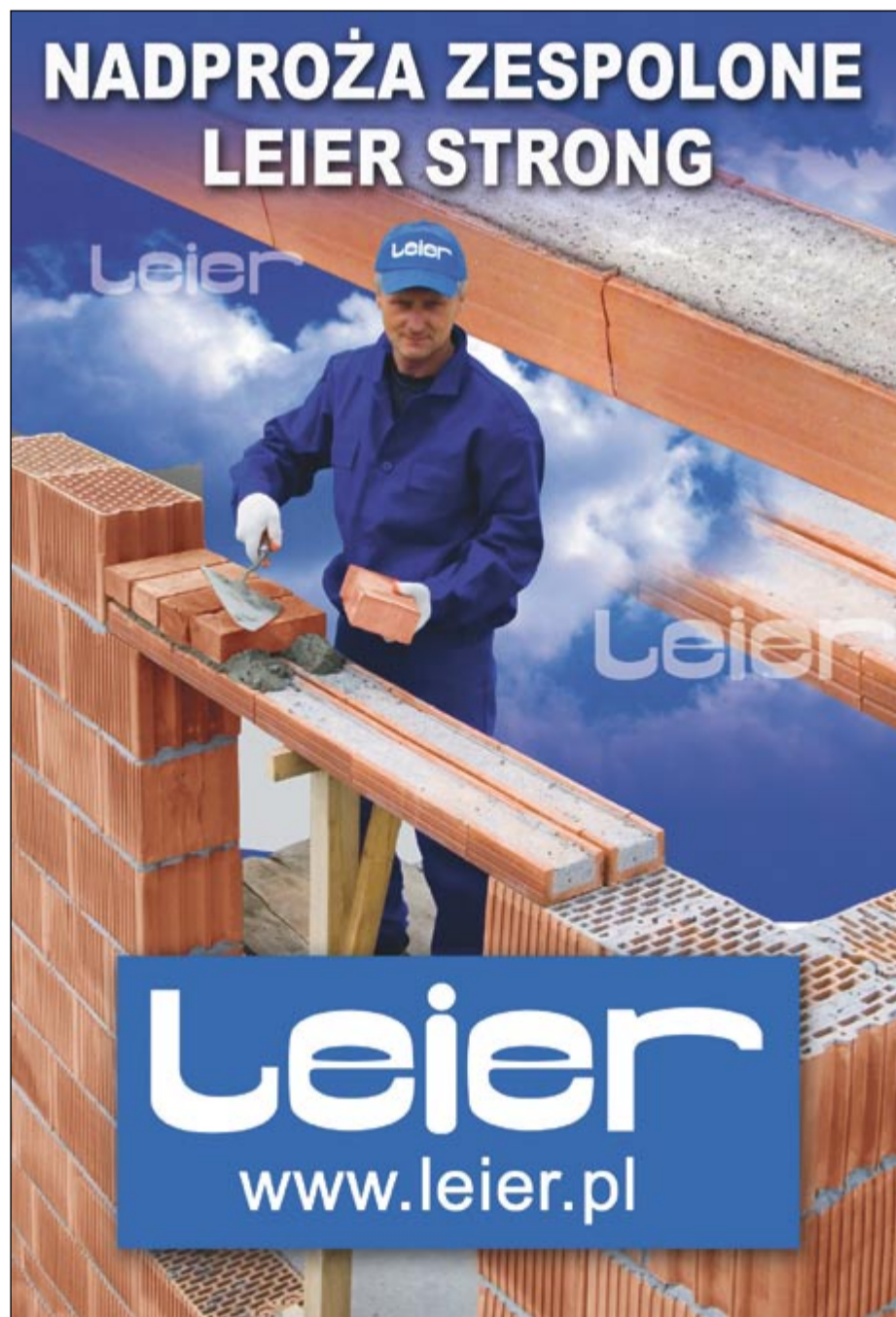
ZCB to w 100% polska firma, należąca do skarbu państwa. Od lat specjalizuje się w produkcji materiałów ściennych: pustaków, cegieł, pustaków wentylacyjnych i stropowych. Można je nabyć w sieciach hurtowni w województwach: lubelskim, podkarpackim, małopolskim, śląskim, a także świętokrzyskim, mazowieckim i łódzkim. Firma współpracuje jedynie z dobrymi składami budowlanymi, co gwarantuje kompletną i kompetentną obsługę klientów - także tych indywidualnych, o co firma MARKOWICZE dba



prezes Kuna. – Zastosowanie czerwonej ceramiki gwarantuje wysoką trwałość i masywną konstrukcję, w tym odporność na drgania, huragany i trąby powietrzne. Dodatkowo cechuje ją zdolność akumulowania ciepła promieniowania słonecznego przez przegrody budowlane i oddawania go w okresie niedoboru. Jest to istotna cecha budynków niskoenergetycznych, która znacznie podwyższa wartość rynkową nieruchomości. Warto więc skorzystać z tej tradycyjnej technologii połączonej z wysoką energooszczędnością, popartą certyfikatem energetycznym. To pewna inwestycja we własny dom! – zapewnia Tadeusz Kuna.

Zmodernizowana w ostatnich miesiącach linia technologiczna pracuje pełną parą. Ku zadowoleniu klientów, a także pracowników firmy, dostarczane na rynek cegły i pustaki są jeszcze wyższej jakości niż dotychczas. Nie ma więc problemu z nadmiarem wyrobów na placach magazynowych – dobre produkty bez trudu znajdują nabywcę.

Monika Klimczyk



NADPROŻA ZESPOLONE
LEIER STRONG

Leier

Leier

Leier

www.leier.pl

BUDOWNICTWO | NAJWIĘKSZY POLSKI DEWELOPER W GRONIE LAUREATÓW KONKURSU JAKOŚĆ ROKU

J.W. – Jakość Wznoszenia

Rozmowa z Józefem Wojciechowskim, przewodniczącym Rady Nadzorczej J.W. Construction Holding SA



■ Stworzona przez Pana firmę na przestrzeni ponad 15 lat swojej działalności została wyróżniona wieloma nagrodami. Na początku bieżącego roku otrzymała również tytuł laureata konkursu JAKOŚĆ ROKU. Jakie znaczenie mają dla Pana uzyskiwane przez J.W.



Mam nadzieję, że osoby zarządzające Spółką nie spoczną na laurach i będą stale pracowały nad podnoszeniem standardów świadczonych przez nas usług.

■ W jaki sposób realizowana jest w spółce polityka jakości?

Construction odznaczenia?

- Mają one dla nas ogromne znaczenie. Są potwierdzeniem wysiłku, jaki wkładamy w to, aby będąc największym deweloperem w Polsce, być postrzeganym jako godny zaufania partner. Wszelkie wyróżnienia przyznawane przez niezależnych audytorów podkreślają więc to, co robimy najlepiej. Są doskonałym sposobem komunikacji z rynkiem i klientami. Wzmacniają nasz wizerunek i dodają prestiżu.

W organizowanym przez Państwa wraz z PCBC konkursie wzięto pod lupę firmę jako całość. Specjalnie powołana, niezależna jednostka oceniała nie tylko jakość naszych produktów, ale także wszelkie zachodzące w spółce procesy. J.W. Construction przeszło tę weryfikację pozytywnie. Przyszanie nam tej prestiżowej nagrody jest cenne szczególnie ze względu na to, że podważa pojawiające się obiegowe, często niesprawiedliwe, opinie na nasz temat.

- Wiele uwagi poświęcamy systemowi zarządzania firmą, sposobom i standardom pracy naszej kadry. Normy, według których działamy, są zgodne z wytycznymi ISO 9001:2001. Ten certyfikat wdrożyliśmy jeszcze w 2003 roku, a jego przyznanie znajduje swoje praktyczne odzwierciedlenie w znacznie lepszej obsłudze klientów i jakości oferowanych mieszkań.

Jako jedyna z niewielu firm z branży deweloperskiej w Polsce, wdrożyliśmy system wspomagający kompleksowe funkcjonowanie naszego holdingu. Mam tu na myśli znany na całym świecie system SAP. Jego wdrożenie kosztowało nas wiele pracy i było niezwykle czasochłonne. Po blisko czterech latach zmian i usprawnień wewnętrznych odczuwamy wymierne korzyści, jakie płyną z jego funkcjonowania.

Powołaliśmy w Spółce również stanowisko pełnomocnika ds. zarządzania jakością, który monitoruje zgodność przebiegu procesów wewnętrznych

z normami wyżej wymienionych systemów. Ponadto, raz do roku przeprowadzany jest w Spółce niezależny audyt jakościowy.

■ Ten model funkcjonowania przedsiębiorstwa przekłada się na korzyść klienta, który otrzy-

standardom. Między innymi dlatego prowadzimy 3-etapowy odbiór naszych mieszkań. W przypadku wykrycia jakichkolwiek nieprawidłowości niezwłocznie przystępujemy do ich usunięcia. Klient wprowadza się więc



Mieszkania przy Alei Ludwinowskiej - bliźniacza zabudowa w willowej okolicy

muje dobry produkt - wygodne mieszkanie.

- Zgadza się. Naszym nadrzędnym celem jest satysfakcja klienta z zakupionego u nas mieszkania. Nasze działania podporządkowaliśmy właśnie temu założeniu. Nie możemy pozwolić sobie na to, aby nasi klienci, których rocznie mieliśmy nawet ok. 3000, wprowadzali się do mieszkania nieodpowiadającego

do mieszkania, które sam zaakceptował. Szczególnie cieszą nas klienci, którzy wracają. Obok przyznawanych nam nagród, stanowią kolejny dowód jakości naszej pracy.

■ J.W. Construction to największy polski deweloper. W jaki sposób osiąga się pozycję lidera w branży?

- Z pewnością należy myśleć poza schematami i nastawiać się

na realizację ambitnych celów. Jako pierwsi, wprowadziliśmy wiele rozwiązań, które potem naśladowała konkurencja - na przykład wprowadzona po raz pierwszy kilka lat temu oferta „mieszkań pod klucz”. Do osiągnięcia pozycji lidera niezbędne jest również grono zaangażowanych, kompetentnych ludzi, którzy rozumieją biznes i są konse-

jest zarządzana i solidnych podstaw funkcjonowania biznesu. Ważna jest również umiejętność dostosowania się do trudniejszych warunków. Lata 80. spędziłem w USA, kiedy doszło tam do załamania się rynku budowlanego. Doświadczenia z tamtego czasu są dzisiaj bardzo cenne. Zaobserwowałem wówczas pewne mechanizmy znanymi nadejście kryzysu. Ich wczesna diagnoza w naszych realiach pozwoliła na podjęcie odpowiednich decyzji, mających na celu zminimalizowanie skutków kryzysu. To część naszego know-how.

■ Proszę jeszcze zdradzić najbliższe plany, jakie stawia Pan J.W. Construction.

- Skupiamy się na systematycznym działaniu, mającym na celu zminimalizowanie ewentualnych negatywnych skutków spowolnienia gospodarczego. Poza tym myślimy o dywersyfikacji naszych działań. Tworzymy ofertę produktów skierowaną nie tylko do klienta indywidualnego, ale także biznesowego. Najlepszym tego przykładem jest nasz szczeciński projekt największego w Polsce biurowca - „Nowa Dana”. Będziemy kontynuować także prace w sektorze budownictwa hotelowego, a kolejną nowością będzie budownictwo drogowe. Myślimy o systematycznym rozwoju Spółki, stale szukamy nisz, które mogą przynieść korzyści naszym klientom i akcjonariuszom.

■ Dziękuję za rozmowę.

Krzysztof Stadler

MEBLE OGRODOWE | SPÓŁKA SUN GARDEN WYRÓŻNIONA NA POLU PROJAKOŚCIOWYM

Meble, które Twój ogród pokocha

SUN GARDEN

Firma Sun Garden powstała blisko 30 lat temu w Niemczech. Na polskim rynku obecna jest od roku 1991 - tu znajduje się główny zakład produkcyjny. Nie bez powodu wybrano leżący na pograniczu Wielkopolski i Łódzkiego - Malanów. Zdecydował przede wszystkim know-how tych okolic, które od zawsze były związane z tradycjami tekstylnymi i włókienniczymi. Wieloletnie inwestycje doprowadziły do dynamicznego rozwoju spółki i osiągnięcia niekwestionowanej pozycji lidera w branży.

Sun Garden posiada w swojej ofercie bogatą gamę mebli ogrodowych, parasoli i poduszek ogrodowych, tekstyliów domowych, mebli tapicerowanych i materaców. W sezonie zatrudnia nawet 1800 osób, przyczyniając się tym samym do znacznej redukcji bezrobocia w powiecie tureckim.

Sun Garden to firma o międzynarodowym zasięgu. O jej potencjale świadczą wyroby, które można znaleźć w dużych sieciach handlowych i centrach ogrodnictwa nie tylko w całej Europie, ale także w Stanach Zjednoczonych.

- Główną gałąź naszej produkcji stanowią meble ogrodowe oraz elementy wyposażenia wnętrza, takie jak poduszki i artykuły ozdobne - zasłony, firany, maty na stół i serwetki. Produkcja mebli ogrodo-



Wygoda i funkcjonalność Alu Sun Star Comfort

wych jest produkcją sezonową trwającą od października do kwietnia. Poszukiwaliśmy zatem rozwiązania, które umożliwiłoby nam produkcję całoroczną. Ideą właściciela od zawsze było wykorzystanie do produkcji naszych najmocniejszych stron, a więc umiejętności obsługi tkaniny. W rezultacie 3 lata temu urucho-

miliśmy czwarty już segment naszej działalności, którym są materace piankowe, sprężynowe, kieszeniowe, własna produkcja pianki poliuretanowej VISCO (MEMORY - FOAM) oraz meble tapicerowane - sofy i fotele, przyjęte bardzo dobrze przez rynek - podkreśla Witold Jarecki, dyrektor zakładu Sun Garden Sp. z o.o.

Klienci doceniają niebanalną elegancję i stylowe wykończenie mebli. Produktem, który w szczególności wyróżnia się na tle pozostałych są parasole Easy Sun. To opatentowana innowacja firmy, która odznacza się indywidualną formą oraz bezpiecznym i prostym sposobem obsługi.

Wysokie standardy i ponadprzeciętna jakość wyko-

nia jest charakterystyczna dla wszystkich wyrobów firmy Sun Garden. Technologie wykorzystywane w procesie produkcji są specjalnie opracowywane na potrzeby przedsiębiorstwa. Do takich zaliczyć należy między innymi część procesu napełniania poduszek i spawania elementów aluminiowych.

Starania pracowników Działu Konstrukcyjnego i Technicznego wkładane w tworzenie i wdrażanie nowatorskich technologii gwarantują spółce uzyskanie nie tylko najwyższego poziomu jakości, ale również utrzymanie wysokiej ilości produkcji.

Jednak polityka jakościowa firmy to nie tylko innowacyjne projekty i zaawansowane techniki produkcji. W dużej mierze jest ona realizowana w oparciu o sygnały napływające z rynku z nastawieniem na zaspokajanie potrzeb i oczekiwań ze strony klientów. Takie podejście owocuje systematycznie zwiększającym się poziomem zamówień. - Działamy w różnych obszarach rynkowych. Wśród producentów poduszek i mebli ogrodowych mamy ugruntowaną pozycję lidera na rynku europejskim, a po pierwszym roku sprzedaży materiałów na rynku niemieckim jesteśmy na piątym miejscu pod względem wolumenu sprzedaży. Sukces zawdzięczamy przede

wszystkim świetnie wykształconym ludziom - znakomitym fachowcom z wieloletnim doświadczeniem. Nasza polityka jakościowa to także strategia personalna, której głównym celem jest umożliwienie wszystkim pracującym realizacji swych potrzeb oraz spełnienie wszelkich wzajemnych oczekiwań, a w rezultacie zbudowanie kultury wysokiej efektywności pracy - mówi Ireneusz Wuwer, dyrektor finansowy spółki.

Sun Garden jest laureatem wielu prestiżowych nagród między innymi Firma Roku 2007, Gazele Biznesu 2005, HIT 2001 i Solidny Pracodawca w 2008 i 2007 roku.

Kapituła konkursu JAKOŚĆ ROKU 2009 również zauważyła starania spółki pod względem prowadzonej polityki jakościowej i wyróżniła ją nominacją do tego tytułu. - Każda nagroda jest dla nas nobilitacją i potwierdzeniem właściwego kierunku naszej pracy. Nie zamierzamy jednak spocząć na laurach. Na pewno chcemy się rozwijać i w związku z tym przewidujemy wiele dodatkowych inwestycji. Zwłaszcza teraz, w dobie kryzysu, staraliśmy się być firmą, która potrafi się dostosować do sytuacji rynkowej, która ewoluuje, a w rezultacie osiąga świetne wyniki finansowe - podsumowuje Ireneusz Wuwer.

Ewa Szweda